

LES GITES DE SONIA - SIGY-LE-CHATEL - SUD BOURGOGNE



LES GITES DE SONIA - SIGY-LE-CHATEL

Gîte L'Eglantine et Gîte La Ferme - Locations de Vacances pour 4 e 6 personnes à Sigy-Le-Chatel, en Sud Bourgogne

<https://gitesdesonia-sigy.fr>





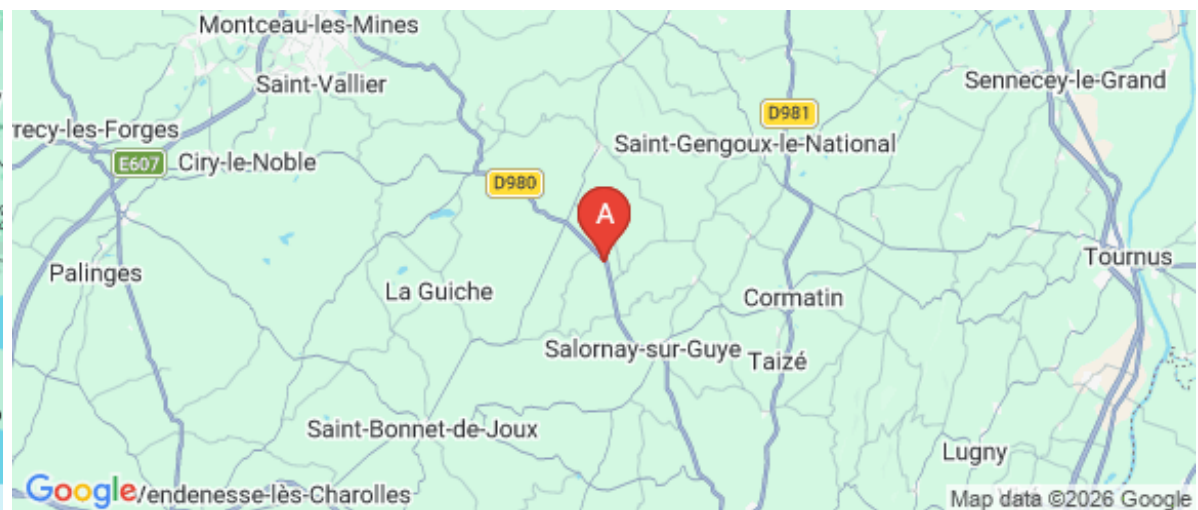
Sonia et Ludo

☎ 0032473780159

☎ 33 (0)686623592

A Les Gîtes de Sonia - Gîte L'Eglantine : 24 rue du Dr Bénétin, Lieu-dit Corcelle 71250 SIGY-LE-CHATEL

B Les Gîtes de Sonia - Gîte La Ferme : 20 rue du Dr Bénétin, Lieu-dit Corcelle 71250 SIGY-LE-CHATEL





Les Gîtes de Sonia - Gîte L'Eglantine



Maison



4

personnes
(Maxi: 6
pers.)



2

chambres



68

m2



Authentique demeure de pays du 19ème siècle restaurée dans un esprit « néo-rustique », sise sur une vaste propriété naturelle privée de 1.5 ha (accueillant un second gîte) au sein d'un paisible & charmant petit hameau rural blotti à flanc de coteau exposé dominant la bucolique vallée verdoyante du Guye & sa rivière poissonneuse. Au creux d'un splendide cadre champêtre & naturel vallonné préservé - enchanteur & reposant - en lisière de prairies et d'une vaste forêt (sentier pédestre sur place), avec comme voisines privilégiées les célèbres charollaises paissant tranquillement. A 2.5 km du pittoresque village chargé d'histoire de Sigy-le-Chatel (majestueuses ruines d'un château médiéval du XIIème siècle, maisons à pigeonniers et galeries, église romane du XIIème, moulin du XIVème...), lové au pied du site naturel du plateau de la Roche (belvédère unique dominant les vallées de la Grosne & de la Guye offrant une vue panoramique littéralement exceptionnelle s'étendant de la plaine de la Saône jusqu'aux Alpes). Spacieux gîte de bon confort aménagé dans un chaleureux esprit campagnard « vintage ». Vaste terrasse panoramique en gravier exposée dotée d'une grande cuisine d'été de plain-pied. Large jardin privatif soigné & arboré de 750m², en partie ombragé avec balançoire (parfaite aire de jeux pour les enfants) jouxtant un espace commun accueillant une belle piscine chauffée semi-enterrée (8x3m) avec douche (ouverte du 1er mai au 30 septembre). Somptueux panorama sur la campagne environnante, à quasi 360° (dont le village de Sigy-le-Chatel). Superbes paysages. Composition : Maison individuelle jouxtant un second gîte (indépendance totale sans vis-à-vis). Wifi. Chauffage électrique + poêle à bois. Gîte au 1er étage : cuisine, séjour-salon, 2 chambres (2 lits 1 p. 120x190cm dans chacune), salle de bain (douche + baignoire), Wc indépendant. Cuisine d'été au rdc. Terrasse + jardin + local vélos + parking privés. Commerces et services 6 km.

Pièces et équipements

Chambres	Chambre(s): 2 Lit(s): 4 dont lit(s) 1 pers.: 4 dont lit(s) 2 pers.: 0	
Salle de bains / Salle d'eau	Salle de bains avec douche et baignoire Salle(s) de bains (avec baignoire): 1	
WC	WC: 1 WC communs	
Cuisine	Cuisine Combiné congélation Four Lave vaisselle Congélateur Four à micro ondes Réfrigérateur	
Autres pièces		
Media	Télévision	Wifi
Autres équipements	Sèche linge privatif	Matériel de repassage
Chauffage / AC	Chauffage	Poêle à bois
Exterieur	Barbecue Jardin privé	Cour Terrain clos
Divers		

Infos sur l'établissement



Communs

Habitation indépendante



Activités



Réseaux

Accès Internet



Stationnement

Parking



Services

Location de draps et/ou de linge

Nettoyage / ménage



Extérieurs

Cuisine d'été
Piscine chauffée

Piscine partagée
Piscine plein air

A savoir : conditions de la location

Arrivée				
Départ				
Langue(s) parlée(s)	Allemand	Anglais	Italien	Néerlandais
Annulation/ Prépaiement/ Dépot de garantie				
Moyens de paiement	Chèques Vacances		Virement bancaire	
Ménage				
Draps et Linge de maison	Draps et/ou linge compris			
Enfants et lits d'appoints	Lit bébé			
Animaux domestiques	Les animaux ne sont pas admis.			

Tarifs (au 03/02/26)

Les Gîtes de Sonia - Gîte L'Eglantine

7 nuits minimum en Juillet et Aout, pendant les autres mois 2 nuits minimum

Tarifs en €:	Tarif 1 nuit en semaine (L, M, M, J, D)	Tarif 1 nuit en weekend (V ou S)	Tarif 2 nuits weekend (V+S)	Tarif 7 nuits semaine
--------------	--	-------------------------------------	--------------------------------	-----------------------

Aucun tarif renseigné (contactez le propriétaire)



Les Gîtes de Sonia - Gîte La Ferme



Maison



6

personnes
(Maxi: 8
pers.)



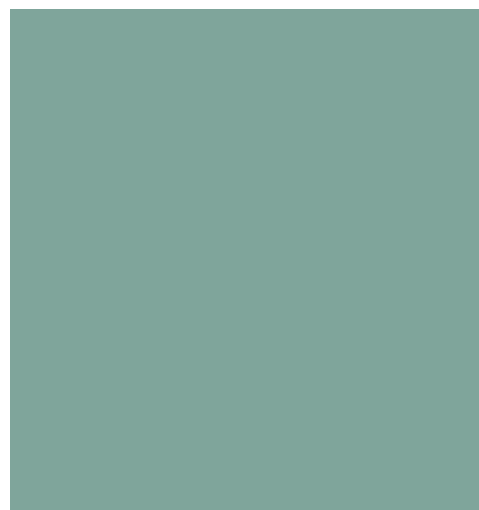
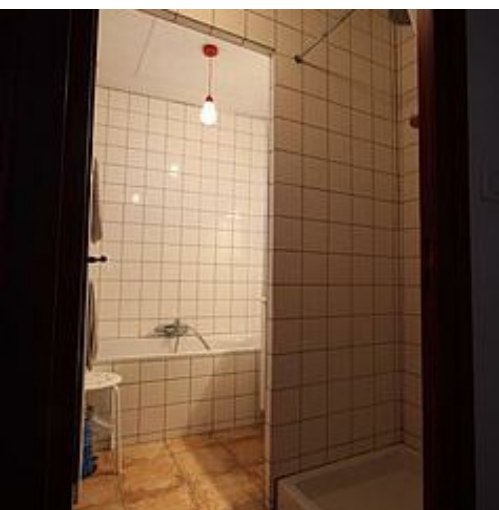
2

chambres



86

m2



Authentique ferme bourguignonne de caractère du 16ème siècle restaurée, sise sur une vaste propriété naturelle privée de 1.5 ha (accueillant un second gîte) au sein d'un paisible petit hameau rural blotti à flanc de coteau exposé dominant la bucolique vallée verdoyante du Guye & sa rivière poissonneuse. Au creux d'un splendide cadre champêtre & naturel préservé - enchanteur & reposant - en lisière de prairies et d'une vaste forêt (sentier pédestre sur place), avec comme immédiates voisines les célèbres charollaises paissant tranquillement. A 2.5 km du pittoresque village chargé d'histoire de Sigy-le-Chatel (ruines d'un château médiéval du XIIème, maisons à pigeonniers et galeries, église romane du XIIème, moulin du XIVème...), lové au pied du site naturel du plateau de la Roche (belvédère unique sur les vallées de la Grosne & de la Guye offrant une vue panoramique littéralement exceptionnelle s'étendant de la plaine de la Saône jusqu'aux Alpes). Gîte de bon confort. Chaleureux cachet campagnard d'esprit « vintage » & « brocante ». Ambiance totalement dépayssante d'une ancienne demeure (poutres, manteaux de cheminées, tommettes d'origine...). Terrasse en gravier exposée & ombragée (complétée par une large terrasse abritée sous un ancien appentis). Vaste jardin clos privatif arboré de 2000m², en partie ombragé avec balançoire & agréable espace détente, jouxtant un espace commun doté d'une belle piscine chauffée semi-enterrée (8x3m) avec douche (ouverte du 1er mai au 30 septembre). Somptueux panorama sur la campagne environnante à quasi 360°. Superbes paysages. Composition : Maison individuelle jouxtant un second gîte (indépendance totale sans vis-à-vis). Wifi. Chauffage électrique + cuisinière à bois. Gîte au 1er ét. : cuisine-séjour-salon, 2 chambres en enfilade (2 lits 1 p. 120x190cm / 2 lits 1 p. 80x190cm + lit 1 p. 120x190cm + lit 2 p. 140x190cm), sdb (douche + baignoire), Wc indépendant. Terrasse + terrasse abritée + jardin + parking privés. Commerces & services 6 km.

Pièces et équipements

Chambres	Chambre(s): 2 Lit(s): 7 dont lit(s) 1 pers.: 5 dont lit(s) 2 pers.: 2	
Salle de bains / Salle d'eau	Salle de bains avec douche et baignoire Salle(s) de bains (avec baignoire): 1	
WC	WC communs	
Cuisine	Cuisine américaine Combiné congélation Four à micro ondes Réfrigérateur	
		Four Lave vaisselle
Autres pièces		
Media	Câble / satellite Wifi	Télévision
Autres équipements	Lave linge privatif Matériel de repassage	Sèche linge privatif
Chauffage / AC	Chauffage	Poêle à bois
Exterieur	Abri couvert Barbecue Jardin privé Terrain clos	Abri Voiture Cour Salon de jardin
Divers		

Infos sur l'établissement



Communs

Habitation indépendante



Activités



Réseaux

Accès Internet



Stationnement

Parking



Services

Location de draps et/ou de linge

Nettoyage / ménage



Extérieurs

Piscine partagée
Piscine plein air

Piscine chauffée

A savoir : conditions de la location

Arrivée				
Départ				
Langue(s) parlée(s)	Allemand	Anglais	Italien	Néerlandais
Annulation/ Prépaiement/ Dépot de garantie				
Moyens de paiement	Chèques Vacances		Virement bancaire	
Ménage				
Draps et Linge de maison	Draps et/ou linge compris			
Enfants et lits d'appoints	Lit bébé			
Animaux domestiques	Les animaux sont admis.			

Tarifs (au 03/02/26)

Les Gîtes de Sonia - Gîte La Ferme

7 nuits minimum en Juillet et Aout, pendant les autres mois 2 nuits minimum

Tarifs en €:	Tarif 1 nuit en semaine (L, M, M, J, D)	Tarif 1 nuit en weekend (V ou S)	Tarif 2 nuits weekend (V+S)	Tarif 7 nuits semaine
--------------	--	-------------------------------------	--------------------------------	-----------------------

Aucun tarif renseigné (contactez le propriétaire)

Mes recommandations

Visites et Activités

Découvrir Cluny

LE SUD
BOURGOGNE

OFFICE DE TOURISME DE CLUNY SUD BOURGOGNE

WWW.CLUNY-TOURISME.COM



L'Atelier Rossi

☎ 03 85 30 04 70

5.1 km
📍 SALORNAY-SUR-GUYE



1

Restaurant pizzeria.



Stéphanie Bucher

Saint-Quentin 134 Impasse les
Hirondelles

5.8 km
📍 LE ROUSSET-MARIZY



1

L'artiste, diplômée de l'école des Beaux Arts de Bâle, vous propose de découvrir la peinture à la "Méthode Artbucher" au travers de cours, de stages ou de séminaire, en groupe ou individuel, dans un environnement unique en Bourgogne du Sud. Cette méthode permet à toute personne de faciliter l'utilisation des activités artistiques (peinture, dessin, croquis) comme moyen d'expression. L'objectif est le plaisir de faire de nouvelles expériences, de se ressourcer, de se retrouver, et de bénéficier d'un lieu privilégié pour l'inspiration.



EQU'I'Nat - Cheval Nature, Cheval pour tous

2 route de Morlay
📞 <http://morlay.fr>

5.9 km
📍 BONNAY-SAINT-YTHAIRE



2

Les chevaux nous inspirent des sentiments variés et toujours très forts : admiration, affection, peur, attirance. Un moment passé avec eux n'est jamais anodin ! A Morlay vous viendrez découvrir la vie du troupeau, tout d'abord dans leur élément de base : le pré. Par petits groupes d'adultes, de jeunes ou d'enfants accompagnés, ou encore en solo, vous apprendrez avec Corinne à vous faire apprécier de Nuage « le taquin », Upsilon « la cheffe », Fanny la « doyenne », Mouchetée « la prudente », Ondée « l'éternelle adolescente ». Le but est de permettre à chacun de passer un moment détendu et passionnant, tout en apprenant les notions de la relation homme/cheval, à pied comme en selle (tenu en longe). Prévoir une tenue souple de saison et des chaussures fermées.



Le Bois de la Roche

☎ 03 85 59 42 74

5.4 km
📍



1

Le sentier du Bois de la Roche chemine jusqu'à la crête du massif du vaste bois des Brûlées. Implanté sur un chaînon calcaire sculpté par l'érosion, ce relief résulte de l'accumulation de sédiments dans une mer jurassique il y a 170 millions d'années. Dans ce boisement inscrit à l'inventaire des Espaces Naturels Sensibles du département de Saône-et-Loire, le sentier permet l'exploration d'un habitat forestier qui profite de la chaleur méridionale jusqu'en Bourgogne du Sud. Sur les traces du botaniste Émile Chateau, du sous-bois humide et moussu à la canopée brûlée de soleil, vous découvrirez les différentes associations forestières de ce haut-lieu de la biodiversité bourguignonne.



